

マンホール内断熱蓋

<TS-MH5>

マンホール内断熱蓋とは

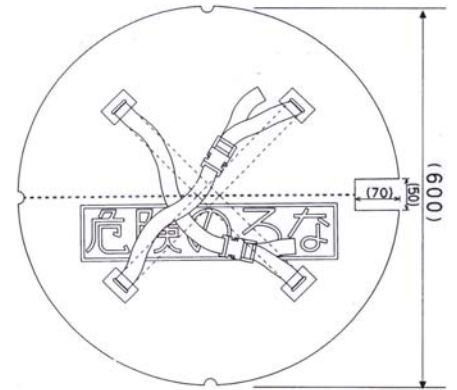
積雪地域の圧雪路面では、マンホールのある場所に大きな段差が発生することがあります。これは、マンホールから上がる暖気が上の雪を溶かす為で、この段差が事故につながる場合があります。『マンホール内断熱蓋』をセットすることにより、マンホール内の熱を遮断し大きな段差の発生を防ぎ、快適な道路環境を作ります。

特徴

- 断熱材をウレタンコーティング。吸水性が極めて低く断熱性能が低下しません。
- プラスチック製なので錆びません
- ワンタッチ脱着です。



形状図



仕様

断熱体	発泡ポリエチレン
表面被覆	ウレタンコーティング
帯ベルト	ナイロン製
バックル	プラスチック製



設置前



設置後

試験データ

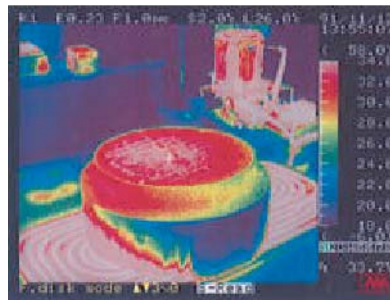
<試験内容>

パネルヒーターの上に、断熱材による擬似ヒューム管を設置して、鋳鉄製人孔蓋を置き、サーモトレーサーで、蓋表面温度を測定しました。

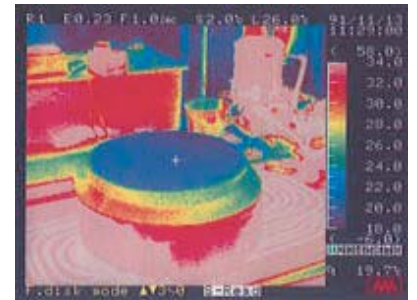
<条件>

パネルヒーター温度 80℃
外気温 常温

内断熱蓋なし



内断熱蓋あり



取付方法

1. マンホール蓋を開け、内断蓋を仮置きしバックルを仮止めしてください。
2. 人孔内に折り曲げて挿入して下さい。
3. 帯ベルトを締めて設置完了です。



製造元



玉井環境システム株式会社

〒047-0261 北海道小樽市銭函3丁目524-11

tel 0134-62-1500 fax 0134-62-1504

E-mail info@tamai-k.co.jp